



Environmental

# FuelMaster®

Przenośne urządzenie dozujące do oleju napędowego o pojemnościach 1200, 2500, 3500, 5000 i 9000 litrów

URZĄDZENIA POSIADAJĄ ŚWIADCTWO BADANIA TYPU UDT



## Trwały

– nie koroduje,  
nie blaknie.

Odporność  
na promieniowanie  
słoneczne  
oraz  
**UV.**

Gwarancja  
na szczelność  
urządzenia **10 lat**,  
na wyposażenie  
**2 lata.**

➔ **PRODUKT  
POLSKI**

 **TITAN**

ZWIĘKSZ SWOJE ZYSKI  
REDUKUJĄC KOSZTY ZAKUPU PALIWA!





## Zalety przenośnego urządzenia dozującego do oleju napędowego FuelMaster® marki Titan:

- eliminuje konieczność tankowania na stacji paliw lub dowożenia paliwa w kanistrach,
- eliminacja dodatkowych kosztów zakupu paliwa, takich jak czas i koszt dojazdu do stacji,
- ograniczenie kosztów operacyjnych, mniej faktur za paliwo,
- możliwość hurtowego zakupu paliwa (niższe ceny),
- wyższa jakość oleju napędowego poprzez wybór sprawdzonego dostawcy,
- pełna kontrola ilości zatankowanego paliwa do pojazdu,
- stały zapas oleju napędowego i niezależność od stacji paliw,
- możliwość wyboru wielu opcji wyposażenia,
- umożliwia przechowywanie paliwa na zewnątrz, w bezpiecznej odległości od budynków,
- prosta obsługa gwarantuje łatwą i bezpieczną eksploatację,
- doskonała ochrona przed przeciekami i wydostawaniem się zapachu oleju na zewnątrz dzięki zastosowaniu dwupłaszczowej konstrukcji,
- odporność na uszkodzenia mechaniczne dzięki sztywnej, wzmocnionej konstrukcji płaszcza zbiornika wewnętrznego i zewnętrznego,
- łatwość utrzymania czystości i porządku w miejscu tankowania pojazdu,
- wysoka odporność na ekstremalnie niskie i wysokie temperatury dzięki zastosowaniu najwyższej jakości polietylenu i nowoczesnej technologii produkcji,
- odporność na promieniowanie słoneczne oraz UV,
- ochrona przed dostępem osób niepowołanych dzięki zastosowaniu zamykanej nadbudowy chroniącej dystrybutor i króciec wlewowy,
- estetyczny kształt i kolor sprawiają, że FuelMaster® nie będzie stanowił nieprzyjemnego elementu w Twoim otoczeniu,
- łatwość transportu urządzenia przy pomocy, np. wózka widłowego lub dźwigu,
- trwałe – nie koroduje, nie blaknie,
- nie wymaga szczególnych zabiegów konserwacyjnych,
- bogate wyposażenie standardowe zapewniające bezpieczeństwo i funkcjonalność,
- certyfikat OFCERT, pozytywna opinia p. poż. i IOŚ, zatwierdzenie typu UDT,
- certyfikat jakości BS EN ISO 9001:2008, nr FM 57348,
- gwarancja na szczelność urządzenia 10 lat, na wyposażenie 2 lata\*.

## FuelMaster®

### WYPOSAŻENIE STANDARDOWE:

- dystrybutor wyposażony w pompę elektryczną (230V) o wydajności max. 72l/min. (3500, 5000 i 9000 litrów), lub 56l/min. (dla pojemności 1200 i 2500 litrów),
- przepływomierz analogowy z dwufunkcyjnym wyświetlaczem (ilość całkowita i bieżąca) z funkcją kalibracji (korygowanie dokładności w zakresie +/- 2%),
- zamykana na klucz obudowa zapewnia ochronę dystrybutora i przyłączy przed złymi warunkami atmosferycznymi i dostępem osób niepowołanych,
- bezprzewodowy czujnik aktualnego poziomu oleju z wyświetlaczem (WatchmanSonic Plus) ze zintegrowanym czujnikiem przecieku pomiędzy płaszczami. System składa się z ultradźwiękowej sondy poziomu, sondy przecieku i nadajnika umiejscowionych w urządzeniu FuelMaster®. Nadajnik wysyła sygnał radiowy do bezprzewodowego odbiornika umieszczonego w dowolnym gniazdku 230V w odległości do 200 m od urządzenia. Na wyświetlaczu odbiornika pokazuje się aktualny poziom oleju (w skali 10-stopniowej) i informacja o ewentualnym przecieku,
- elastyczny przewód zasysający z zaworem przeciwwrotnym i filtrem siatkowym,
- nalewak automatyczny, samozamykający z elastycznym przewodem dystrybucyjnym o dł. 4m w urządzeniach o pojemności 1200 i 2500 litrów lub 6m w zbiornikach o pojemności 3500, 5000 i 9000 litrów,
- zaczep do podwieszania zwiniętego przewodu dystrybucyjnego w urządzeniach o pojemnościach 1200 i 2500 litrów,
- zamykany włącznik dostępowy 16" (w płaszczu zewnętrznym) w zbiornikach 3500, 5000 i 9000 litrów,
- króciec wlewowy 2", do napełniania urządzenia,
- w urządzeniach o pojemności 3500, 5000 i 9000 litrów, linia napełniająca z eurozłączem 2", zaworem kulowym i mechanicznym zabezpieczeniem przed przepełnieniem (Spill-Stop),
- pokrywa rewizyjna (w zbiorniku wewnętrznym) o średnicy 4",
- odpowietrznik umieszczony w zbiorniku wewnętrznym,
- przyłącze uziemienia.



**Czujnik poziomu i przecieku WatchmanSonic Plus**

### WYPOSAŻENIE OPCJONALNE:

- Tuff Master - metalowa rama ochronna,
- opcje przepływomierzy,
- przewód dystrybucyjny do 12m,
- oświetlenie obudowy dystrybutora,
- zwijadło z hamulcem o długości przewodu dystrybucyjnego 10m,
- pompa o maksymalnej wydajności 100l/min,
- filtr usuwający z paliwa wodę i zanieczyszczenia mechaniczne,
- wyłącznik pompy w uchwycie nalewaka.

Urządzenie FuelMaster® jest przeznaczone do składowania i wewnętrznej dystrybucji oleju napędowego. Zostało ono zaprojektowane i wykonane tak, aby było możliwie trwałe, niezawodne i nie wymagało zbyt wielu zabiegów konserwacyjnych w trakcie jego eksploatacji.

- W urządzeniu FuelMaster® nie można przechowywać benzyny.
- Urządzenie można transportować tylko wtedy, gdy jest opróżnione.
- Instalując i eksploatując FuelMaster® należy przestrzegać zasad zawartych w instrukcji producenta.

\* Gwarancja dotyczy wyrobu używanego w sposób zgodny z instrukcją producenta.

## DOSTĘPNE POJEMNOŚCI I WYMIARY



BFM01200DG/\*

BFM02500DG/\*

BFM03500DG/\*

BFM05000DG/\*

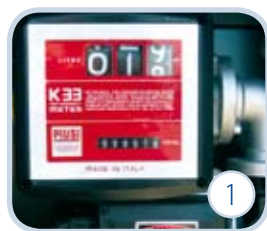
BFM09000DG/\*

Kod produktu	Pojemność [l]	Długość [m]	Szerokość [m]	Wysokość [m]
BFM01200DG/*	1200	1,90	1,24	1,79
BFM02500DG/*	2500	2,46	1,46	1,85
BFM03500DG/*	3500	2,85	2,20	1,96
BFM05000DG/*	5000	2,85	2,23	2,34
BFM09000DG/*	9000	3,28	2,48	2,95

Wymiary produktów mogą się różnić w zakresie +/- 1%.

\* Końcówka kodu jest uzależniona od wyposażenia produktu, AF – licznik analogowy, DF – licznik cyfrowy, MU – dystrybutor z wielodostępem (tylko 3500, 5000, 9000 litrów), ZP – dystrybutor legalizowany (5000, 9000 litrów).

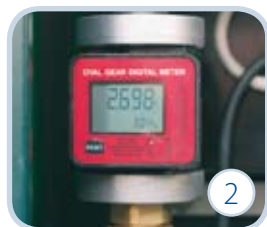
## OPCJE PRZEPŁYWOMIERZY



1

### 1. WERSJA STANDARDOWA Z LICZNIKIEM ANALOGOWYM

- Licznik dwufunkcyjny (ilość bieżąca i całkowita).
- Wskazanie ilości wydanego paliwa (przy dopuszczalnym odchyleniu +/- 2%).



2

### 2. WERSJA Z LICZNIKIEM CYFROWYM

- Licznik dwufunkcyjny (ilość bieżąca i całkowita).
- Większa dokładność wskazania ilości wydanego paliwa (przy dopuszczalnym odchyleniu +/- 1%).
- Opcjonalnie jest możliwość zainstalowania wersji bez wyświetlacza, posiadającej wyjście sygnału do podłączeń innych urządzeń i rozbudowy systemu.



3

### 3. BFM05000DG/ZP I BFM09000DG/ZP- DYSTRYBUTOR Z LEGALIZACJĄ GŁÓWNEGO URZĘDU MIAR

- zespół dystrybucyjny, posiadający wstępną legalizację Głównego Urzędu Miar,
- pompa (400V) o wydajności max. 40l/min., (opcjonalnie 80l/min.),
- przepływomierz elektroniczny z wyświetlaczem (wskazuje ilość i wartość wydanego paliwa),
- możliwość podłączenia do systemu kasowo-rozliczeniowego,
- włącznik/wyłącznik pompy w uchwycie nalewaka.



4

### 4. BFM03500DG/MU, BFM05000DG/MU I BFM09000DG/MU - OPCJA ZABEZPIECZEŃ KODOWYCH DLA MAX. 120 UŻYTKOWNIKÓW

#### Wyposażenie:

- przepływomierz cyfrowy (bez legalizacji GUM - dopuszczalne odchylenie +/- 1%),
- pompa (230V) o wydajności max. 72l/min.,
- mikroprocesorowy układ sterujący umożliwiający rejestrację ilości wydanego paliwa dla każdego indywidualnie, każdy użytkownik posiada własny kod PIN,
- wyjście RS 485 do drukarki lub komputera.

#### Wyposażenie opcjonalne:

- oprogramowanie komputerowe umożliwiające tworzenie szczegółowych raportów rozchodu paliwa; dane mogą być przenoszone do komputera za pomocą kluczyka elektronicznego lub stałego połączenia przewodem,
- elektroniczne kluczyki kodowe użytkowników (alternatywa dla kodów PIN),
- stałe przyłącze do komputera, zapewniające automatyczne przenoszenie danych.



FuelMaster® jest doskonałym rozwiązaniem dla firm i osób prywatnych posiadających pojazdy z silnikami wysokoprężnymi, np. samochody, maszyny budowlane, wózki widłowe, traktory itd.

#### FUELMASTER® PRZEZNACZONY JEST M.IN. DLA

- firm transportowych oraz kurierskich,
- firm budowlanych,
- producentów rolnych,
- firm obsługi budownictwa,
- działów logistyki – cywilnych oraz wojskowych,
- zakładów produkcyjnych, central dystrybucyjnych, magazynów.

#### MIEJSCE USTAWIENIA URZĄDZENIA FUELMASTER®

Na użytkownika urządzenia spoczywa obowiązek przestrzegania wymogów prawnych dotyczących instalacji i eksploatacji tego wyrobu, jak i zaleceń lokalnych służb ochrony przeciwpożarowej i ochrony środowiska.

#### Wybierając miejsce ustawienia przenośnego urządzenia dozującego do oleju napędowego należy przestrzegać następujących zaleceń:

- zachować odległość co najmniej 15m od budynków mieszkalnych oraz budynków użyteczności publicznej,
- zachować odległość co najmniej 10m od lasu,
- zachować odległość co najmniej 5m od innych obiektów budowlanych oraz granic działki, dróg, ujęć wody,
- nie ustawiać w budynkach, na chodnikach, ani w miejscach otoczonych ze wszystkich stron budynkami,
- urządzenie powinno być posadowione na płaskiej (wypoziomowanej), równej i stabilnej powierzchni, wykonanej z materiału niepalnego.

Więcej informacji na temat ustawienia i eksploatacji zawarte jest w dokumentacji załączonej do urządzenia.



#### Dystrybutor:

Dopuszcza się różnice w odcieniach produktów przedstawionych na ulotkach, wynikające ze specyfiki druku.  
Specyfikacje produktów mogą nieznacznie ulec zmianie, w celu uzyskania aktualnej opcji wyposażenia produktu prosimy o kontakt z biurem Kingspan Environmental lub najbliższym dystrybutorem.

#### TuffMaster - opcja zbrojona

Tam, gdzie występuje podwyższona groźba uszkodzeń mechanicznych, istnieje możliwość zastosowania urządzenia FuelMaster® w metalowym zbrojeniu ochronnym.



Doskonałe rozwiązanie dla firm i osób prywatnych posiadających pojazdy z silnikami wysokoprężnymi.



**Kingspan Environmental Sp. z o.o.**  
ul. Topolowa 5  
62-090 Rokietnica  
Polska

Tel.: +48 61 814 44 00  
Fax: +48 61 814 54 99  
biuro@kingspan-env.pl

www.environmental.kingspan.com



BS EN ISO 9001:2008  
FM 57348