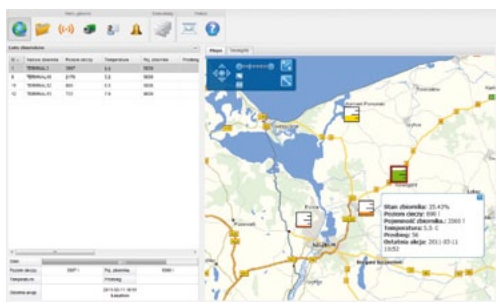


Oprogramowanie

Komunikacja między serwerem oprogramowania XTrack a rejestratorami w pojazdach, maszynach i zbiornikach odbywa się za pomocą pakietowej transmisji danych (GPRS). Administrator systemu może modyfikować parametry i uprawnienia dla poszczególnych pracowników – określając przedziały czasu i dni tygodnia w których mogą pobierać paliwo, dzienne limity tankowań i inne parametry. System pozwala sprawnie zarządzać wieloma zbiornikami – wizualizując na mapie stan napełnienia każdego z nich, by w razie konieczności dokonać zamówienia/dostawy. Pełna integracja z systemem monitoringu XTrack GPS pozwala rejestrować w jednym systemie wszystkie zdarzenia związane zarówno z eksploatacją pojazdów i maszyn, czasami pracy kierowców, wykonanymi zadaniami oraz gospodarką paliwową.



System XTrack pozwala na prowadzenie pełnej gospodarki paliwowej w przedsiębiorstwie. Dzięki opomiarowaniu wewnątrz-zakładowych stacji paliwowych (zbiorników) lub cystern rozwożących paliwo np. po budowach, system zapewnia pełną kontrolę nad wydawanym paliwem. Zastosowanie własnych przepływomierzy paliwa umożliwi zainstalowanie systemu na dowolnym zbiorniku, stacji czy cysternie służących do wydawania paliwa.

Terminal wydawczy XTrack jest częścią kompleksowego systemu zarządzania taborem pojazdów i maszyn w którego skład wchodzi także:

- System monitorowania pojazdów i maszyn XTrack GPS
- Moduły logistyczno - spedytorskie w tym oprogramowanie do zarządzania dostawami do stacji i zbiorników na paliwo dla hurtowników
- OptiTrax - oprogramowanie do wyznaczania i optymalizacji tras
- Moduł kart drogowych i rozliczeń kierowców

Zastosowanie **systemu monitorowania XTrack GPS** w pojazdach i maszynach, pozwala zweryfikować czy całe wydane paliwo trafiło do zbiornika pojazdu i maszyny. XTrack GPS pozwala ponadto wykryć ewentualne upuszczenia, czy inne nadużycia związane z paliwem. Dzięki temu system XTrack zapewnia kompleksową i pełną kontrolę gospodarki paliwowej od momentu tankowania do zbiornika stacji, aż po wykorzystanie paliwa przez pojazd czy maszynę.

Podstawowe funkcje terminala wydawczego dla stacji/cysterny:

- identyfikacja użytkowników odbywa się przez unikalne karty RFID, które mogą być wykorzystywane przez szereg innych systemów (RCP, systemy bramowe, dostępu do obiektów) oraz mogą służyć do identyfikacji kierowców w pojazdach wyposażonych w system XTrack
- dwustopniowa autoryzacja tankowania (np. kierownik / kierowca, pojazd / kierowca, kontrahent / pracownik itp.)
- pełna i aktualna baza użytkowników znajduje się w pamięci urządzenia - pozwala to zdalnie zablokować/aktywować kartę ze skutkiem natychmiastowym (na przykład po zagubieniu karty) oraz przypisać odpowiednie uprawnienia użytkownikowi
- komunikacja z oprogramowaniem zarządzającym przez moduł GPRS (GSM) – zapewnia zdalną zarządzalność systemem nawet przy mobilnych stacjach paliw lub cysternach
- system posiada wyjście przekaźnikowe, pozwalające na sterowanie pompą paliwa. Tylko po autoryzacji możliwe jest załączenie pompy i rozpoczęcie wydawania paliwa
- pomiar poziomu paliwa w zbiorniku (sonda) – wykrywanie przecieków, kradzieży, upuszczeń i innych zdarzeń (np. podmiana paliwa na gorsze jakościowo)



Kingspan
Environmental

Kingspan Environmental Sp. z o.o.
ul. Topolowa 5
62-090 Rokietnica
Poland



BS EN ISO 9001:2008
FM 57348

Tel.: +48 61 814 44 00
Fax: +48 61 814 54 99
biuro@kingspan-env.pl
www.environmental.kingspan.com